

A100



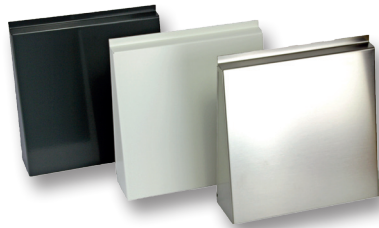
Abluftsystem A100



Teleskoprohr 480 mm
(optional 650 mm)



Fassadenabschluss-
gitter



Wetterschutzhauben wahlweise in eisengrau pulverbeschichtet (RAL 7011), weiß pulverbeschichtet (RAL 9010) oder V4A blank verfügbar

Einsatzbereiche:

- Für die effektive **Entlüftung von feuchteintensiven Räumen wie Bad, Küche oder WC**
- In **Neubau** und **Sanierung** einsetzbar
- **Ø 100 mm**: Ideal zum nachträglichen Einbau

Steuerung:

- Verschiedene Steuerungsmöglichkeiten anhand Präsenz, Feuchtigkeit oder Nachlauf möglich
- Steuerungsmodule im Nachhinein austauschbar
- siehe hierzu untenstehende Übersicht

Installation:

- Als Vorbereitungsset, Fertigstellungsset und Komplettsset lieferbar
- Für Wand- und Deckeninstallation
- Für Unterputzmontage
- A100 kann in Zone 2 und 3 gemäß DIN 57100/VDE 100 Teil 701 installiert werden
- Teleskoprohr mit max. 480 mm Länge erhältlich (Verlängerung auf 650 mm optional erhältlich)

Steuerung Abluftsystem A100

Modul	Regelung	Funktion
	Basis	Ein-/ Ausschaltung über externen Schalter, z.B. Lichtschalter, kein Modul erforderlich
	Zugschnur	Ein-/Ausschaltung über Zugschnur, kein Modul erforderlich
TM	Timer	Einstellbare Nachlaufzeit von 2 - 45 min. Ein- / Ausschaltung über externen Schalter, z.B. Lichtschalter
HTM	Feuchte	Einstellbar von 40 % bis 90 % r.F. Einstellbare Nachlaufzeit und Zugschnur
PRTM	Präsenz (Infrarot)	Aktivierung durch Infrarot - Signal, zusätzlich mit einstellbarer Nachlaufzeit
PRHTM	Präsenz (Infrarot)	Aktivierung durch Infrarot-Signal, zusätzlich mit Luftfeuchteregelung und einstellbarer Nachlaufzeit

Technische Daten

Betriebsspannung:	230 V AC
Luftleistung:	67 m³/h
Leistungsaufnahme:	9,2 W
Größe:	197 x 40 mm
Anschließbar an:	Luftkanäle bis 4 m