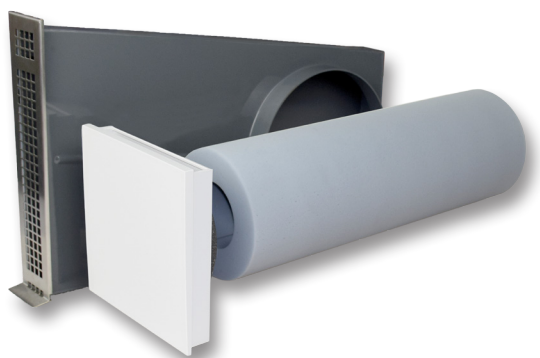


SEVi Silent 160 UL



SEVi 160ALDUP mit Fassadenabschlussgitter blank, oder in RAL nach Wahl verfügbar

Einsatzbereiche:

- Für ihr Schallschutzprojekt stehen verschiedene Produktkonfigurationen bis **67 dB** $D_{n,e,w}$ zur Verfügung
- Zur Sicherstellung der **Zuluftnachfuhr** beim Einsatz von Abluftanlagen
- In Neubau und Sanierung einsetzbar
- Fassadenabschluss verschwindet optisch unauffällig in der **Laibung**

Installation:

- Fixrohr/Flachkanal mit Schalldämmung, Fassadenabschluss und Innenblende separat lieferbar
- Für den Neubau stehen Rohbauträger zur Verfügung (siehe Zubehör)
- Fixrohr in 480 mm erhältlich – weitere Rohrlängen auf Anfrage

Optional (weitere Infos unter Zubehör):

- Staubfilter G2
- Distanzrahmen Innenblende zum Wandaufbau
- Windsicherung
- Glasinnenblende im hochwertigen Design

Technische Daten

Normschallpegeldifferenz:	Standardvariante: bis 58 dB / bis zu 67 dB bei Spezial- Schalldämmlüftern ^{1,2}
Volumenstrom:	Standardvariante: 34 m ³ /h bei 8Pa ³
Filter:	Standard: ohne, optional Staubfilter (G2)
Innenblende:	verschießbar, 200 x 200 x 37 mm (B x H x T), optional Glasinnenblende
Flachkanal „Undercover“:	Material: PVC, 500 x 300 x 70 mm (B x H x T)
Fassadenabschluss:	Fassadenabschlussgitter Edelstahl blank, 66 x 308 mm (B x H)
Lüfternennlänge:	siehe Produktkonfigurationen
Rohrdurchmesser:	160 mm

¹ gemessen nach DIN EN ISO 140-10 mit normal geöffneter Innenblende

² druckbezogene Volumenstromangaben der Spezial- Schalldämmlüfter senden wir Ihnen gerne auf Anfrage zu

³ weitere druckbezogene Volumenstromangaben senden wir Ihnen gerne auf Anfrage zu