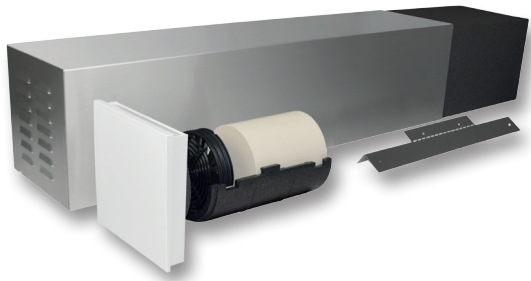


# SEVi 160RO (Roof) (1/1)



SEVi 160RO mit Edelstahlkanal V4A blank

## Einsatzbereiche:

- Für die effiziente Be- und Entlüftung von Räumlichkeiten im **Dachgeschoss**
- In Neubau und Sanierung einsetzbar
- Für den Einsatz im paarweisen Betrieb

## Steuerung:

- Bis zu 12 Lüfterantriebe mit SEC-Touch
- Bis zu 6 Lüfterantriebe mit SEC-20BF
- Bis zu 16 Lüfterantriebe mit SEC-RC (Funksteuerung)

## Installation:

- Als Vorbereitungsset, Fertigstellungsset und Komplettsset lieferbar
- Länge des Edelstahlkanals: 1.000 mm

## Optional (weitere Infos unter Zubehör):

- Pollen- und Aktiv-Klima-Filter
- Glasinnenblende im hochwertigen Design
- Windsicherung / Schalldämmung

## Technische Daten

Wärmebereitstellungsgrad:	bis zu 90 %
Betriebsspannung:	12 V DC
Ventilator typ:	reversierbar, axial, elektronisch geregelt, feuchtebeständig
Luftleistung:	4 - stufig
Leistungsaufnahme im WRG-Betrieb:	zwischen 0,19 W/(m <sup>3</sup> /h) und 0,30 W/(m <sup>3</sup> /h) <sup>1</sup>
Messflächenschalldruckpegel:	Standardvariante: ~ 18 dB(A) / Plusvariante: ~ 16,0 dB(A) bei 13 m <sup>3</sup> /h <sup>2</sup>
Filter:	Staubfilter (ISO Coarse 80 %) / optional Pollenfilter oder Aktiv-Klima-Filter
Innenblende:	verschiebbar, mit Schallschutz, 200 x 200 x 37 mm (B x H x T)
Fassadenabschluss:	Edelstahlkanal, 235 x 235 x 1.000 mm (B x H x T)
Rohrdurchmesser:	160 mm
Energieeffizienzklasse nach ErP:	A (SEC-20BF/SEC-Touch-FS), B (SEC-Touch ohne FS)

<sup>1</sup> ermittelt in Verbindung mit SEC-20BF

<sup>2</sup> ermittelt in Anlehnung an DIN EN ISO 3744 in 1,5 m Abstand unter Freifeldbedingungen mit normal geöffneter Innenblende