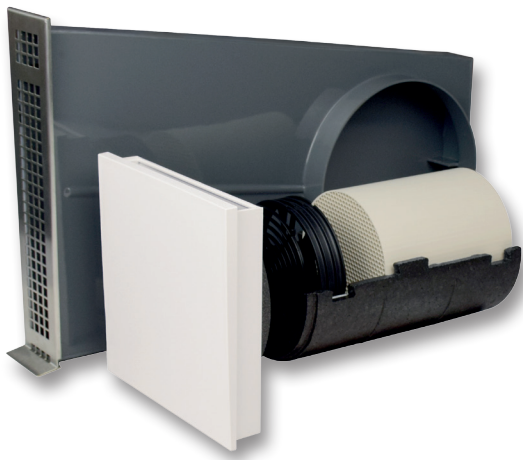


SEVi 160U (Undercover)



SEVi 160U mit Wetterschutzgitter blank, oder in RAL nach Wahl verfügbar

Einsatzbereiche:

- Der **Fassadenabschluss** vom SEVi 160U liegt optisch unauffällig in der **Fensterlaibung**
- In Neubau und Sanierung einsetzbar
- Für den Einsatz im paarweisen Betrieb

Steuerung:

- Bis zu 12 Lüfterantriebe mit SEC-Touch
- Bis zu 6 Lüfterantriebe mit SEC-20BF
- Bis zu 16 Lüfterantriebe mit SEC-RC (Funksteuerung)

Installation:

- Als Vorbereitungsset, Fertigstellungsset und Komplettsset lieferbar
- Für den Neubau stehen Rohbauträger zur Verfügung
- Fixrohr in 480 mm – weitere Rohrlängen auf Anfrage

Optional (weitere Infos unter Zubehör):

- Pollen- und Aktiv-Klima-Filter
- Schalldämmung / Windsicherung
- Glasinnenblende im hochwertigen Design

Technische Daten

Wärmebereitstellungsgrad (nach DIBt):	bis zu 90 %
Betriebsspannung:	12 V DC
Ventilortyp:	reversierbar, axial, elektronisch geregelt, feuchtebeständig
Luftleistung:	17 m³/h; 21 m³/h; 29 m³/h; 41 m³/h ¹
Luftleistung im Abluftbetrieb:	bis 90 m³/h ²
Leistungsaufnahme im WRG-Betrieb:	zwischen 0,20 W/(m³/h) und 0,25 W/(m³/h) ³
Messflächenschalldruckpegel (schalloptimierter Betrieb):	Standardvariante: ~ 11,5 dB(A) / Plusvariante: ~ 9,5 dB(A) bei 12 m³/h ⁴
Normschallpegeldifferenz (Dn,e,w in dB):	Standardvariante: bis 42 dB / bis zu 60 dB bei Spezial- Schalldämmlüftern ^{5,6}
Filter:	Staubfilter (ISO Coarse 80 %) / optional Pollenfilter oder Aktiv-Klima-Filter
Innenblende:	verschießbar, mit Schallschutz, 200 x 200 x 37 mm (B x H x T)
Flachkanal „Undercover“:	Material: PVC, 500 x 300 x 70 mm (B x H x T) --> Verlängerung möglich
Fassadenabschluss:	Wetterschutzgitter, 66 x 305 mm (B x H)
Lüfternennlänge:	ab 300 mm
Wandstärke:	ab ca. 360 mm (Abhängig vom WDVS - auch geringer möglich)
Rohrdurchmesser:	160 mm
Durchmesser der Kernbohrung:	165 mm -> 170 mm
DIBt- Zulassung:	Z-51.3-321 ⁷
Energieeffizienzklasse nach ErP:	A (SEC-20BF/SEC-Touch-FS), B (SEC-Touch ohne FS)

¹ ermittelt nach DIBt, Universität Stuttgart IGE-Institut für Gebäudeenergetik, Luftleistung freiblasend in einer Förderrichtung im Modus Stoßlüftung

² Sonderfunktion: beide Ventilatoren arbeiten in Abluftrichtung mit komplett geöffneter Standard- Innenblende, möglich mit SEC-20BF und SEC-Touch

³ ermittelt nach DIBt, Universität Stuttgart, IGE- Institut für Gebäudeenergetik in Verbindung mit SEC-20BF

⁴ ermittelt in Anlehnung an DIN EN ISO 3744 in 1,5 m Abstand unter Freifeldbedingungen mit normal geöffneter Innenblende

⁵ gemessen nach DIN EN ISO 140-10 mit normal geöffneter Innenblende

⁶ technische Parameter können zur Standardvariante abweichen, gern stellen wir Ihnen die passenden technischen Parameter für Ihr Objekt zur Verfügung

⁷ DIBT- Zulassung für SEVi 160, SEVi 160Plus, SEVi 160U, SEVi 160U Plus, SEVi 160DUO, SEVi 160DUO Plus, SEC-20BF senden wir Ihnen auf Anfrage gerne zu