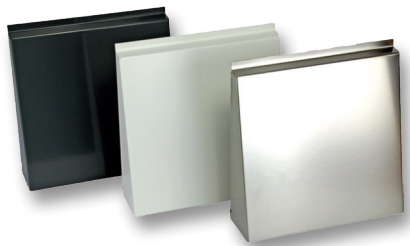


ZU160



ZU160 mit Wetterschutzhaube weiß



Wetterschutzhauben wahlweise in anthrazitgrau pulverbeschichtet (RAL 7016), weiß pulverbeschichtet (RAL 9010) oder V4A blank verfügbar

Einsatzbereiche:

- Für die **energieeffiziente Be- und Entlüftung** von Räumlichkeiten (z.B. Kellerräumen) in Verbindung mit einem Abluftgerät
- **Aktives Zuluftelement**
- In Neubau und Sanierung einsetzbar
- Ø 160 mm: Ideal für den nachträglichen Einbau
- Windsicherung standardmäßig enthalten

Steuerung:

- Über die Taupunktsteuerung in Verbindung mit einem Abluftgerät
- Bis zu 16 Lüfterantriebe mit SEC-RC (Funksteuerung)

Installation:

- Als Vorbereitungsset, Fertigstellungsset und Komplettsset lieferbar
- Für den Neubau stehen Rohbauträger zur Verfügung (siehe Zubehör)
- Fixrohr in 480 mm, 650 mm und 850 mm Länge erhältlich – weitere Rohrlängen auf Anfrage

Technische Daten

Betriebsspannung:	12 V DC
Ventilator typ:	axial, elektronisch geregelt, feuchtebeständig
Luftleistung im Zuluftbetrieb mit G3-Filter (Standard):	56 m ³ /h
Luftleistung im Zuluftbetrieb ohne G3-Filter:	67 m ³ /h
Leistungsaufnahme:	0,13 W/(m ³ /h)
Normschallpegeldifferenz (Dn,e,w):	Standardvariante: bis 42 dB / Plusvariante: bis 48 dB ¹
Windsicherung:	ja
Filter:	Staubfilter (G3)
Innenblende:	verschießbar, mit Schallschutz, 200 x 200 x 37 mm (B x H x T)
Fassadenabschluss:	Wetterschutzhaube, 210 x 210 x 60 mm (B x H x T)
Wandstärke:	ab 170 mm
Rohrdurchmesser:	160 mm
Durchmesser der Kernbohrung:	165 mm -> 170 mm

¹ gemessen nach DIN EN ISO 140-10 mit normal geöffneter Standard- Innenblende