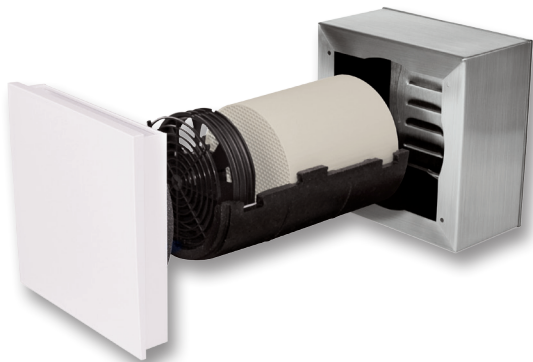


SEVi 160L^{PRO} (Light)



SEVi 160L mit Wetterschutzhaube V4A blank



Wetterschutzhaube in V4A blank verfügbar

Einsatzbereiche:

- Für **Außenwandstärken ab 150 mm**
- In **Neubau** und **Sanierung** einsetzbar
- Für den Einsatz im **paarweisen Betrieb**

Steuerung:

- Bis zu 12 Lüfterantriebe mit **SEC-Touch**
- Bis zu 6 Lüfterantriebe mit **SEC-20BF**
- Bis zu 16 Lüfterantriebe mit **SEC-RC (Funksteuerung)**

Installation:

- Als **Vorbereitungsset**, **Fertigstellungsset** und **Komplettset** lieferbar
- Für den **Neubau** stehen **Rohbauträger** zur Verfügung (siehe Zubehör)

Optional (weitere Infos unter Zubehör):

- **Pollen- und Aktiv-Klima-Filter**
- **Glasinnenblende** im hochwertigen Design
- **Windsicherung / Schalldämmung**

Technische Daten

Wärmebereitstellungsgrad:	bis zu 94 %
Betriebsspannung:	12 V DC
Ventilatorart:	reversierbar, axial, elektronisch geregelt, feuchtebeständig
Luftleistung:	11 m ³ /h; 15 m ³ /h; 21 m ³ /h; 30 m ³ /h; 42 m ³ /h; 60 m ³ /h
Leistungsaufnahme im WRG-Betrieb:	zwischen 0,13 W/(m ³ /h) und 0,21 W/(m ³ /h) ¹
Messflächenschalldruckpegel:	Standardvariante: ~ 8,5 dB(A) / Plusvariante: ~ 7,5 dB(A) bei 11 m ³ /h ²
Filter:	Staubfilter (G3) / optional Pollenfilter oder Aktiv-Klima-Filter
Innenblende:	verschließbar, mit Schallschutz, 200 x 200 x 37 mm (B x H x T)
Fassadenabschluss:	Wetterschutzhaube, 210 x 210 x 110 mm (B x H x T) / kürzer auf Anfrage
Wandstärke:	ab 150 mm
Rohrdurchmesser:	160 mm
Durchmesser der Kernbohrung:	165 mm -> 170 mm
Energieeffizienzklasse nach ErP:	A (SEC-20BF/SEC-Touch-FS), B (SEC-Touch ohne FS)

¹ ermittelt in Verbindung mit SEC-20BF
² ermittelt in Anlehnung an DIN EN ISO 3744 in 1,5 m Abstand unter Freifeldbedingungen mit normal geöffneter Innenblende