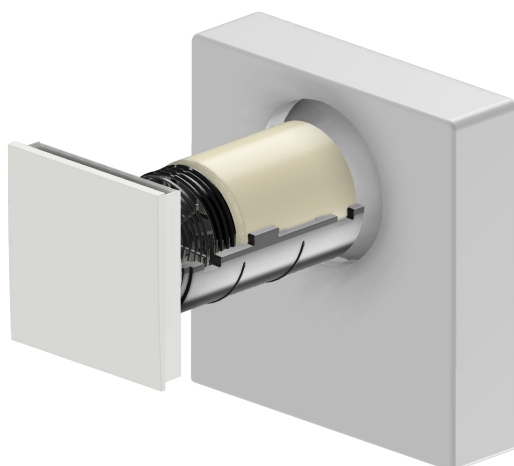


SEVi 160ULF^{PRO}



SEVi 160ULF mit Fassadenabschlussgitter V4A blank



Fassadenabschlussgitter in V4A blank oder in RAL nach Wahl verfügbar

Einsatzbereiche:

- Zur **effizienten Be- und Entlüftung** im Wohnungswesen, in öffentlichen Einrichtungen und in Gewerbegebäuden
- Für ihr Schallschutzprojekt stehen verschiedene Produktkonfigurationen bis **59 dB** $D_{n,e,w}$ zur Verfügung
- Das Abschlussgitter integriert sich optisch unauffällig in die **Fassade**.
- In Neubau und Sanierung einsetzbar
- Für den Einsatz im paarweisen Betrieb

Steuerung:

- Bis zu 12 Lüfterantriebe mit SEC-Touch
- Bis zu 6 Lüfterantriebe mit SEC-20BF
- Bis zu 16 Lüfterantriebe mit SEC-RC (Funksteuerung)

Installation:

- Wanddurchführung, Fassadenabschluss, Fertigstellungsset und Innenblende separat lieferbar
- Für den Neubau stehen Rohbauträger zur Verfügung (siehe Zubehör)
- Fixrohr in 480 mm, 650 mm und 850 mm Länge erhältlich – weitere Rohrlängen auf Anfrage
- Die Montage erfolgt im Wärmedämmverbundsystem

Optional (weitere Infos unter Zubehör):

- Pollenfilter oder Aktiv-Klima-Filter
- Distanzrahmen Innenblende zum Wandaufbau
- Glasinnenblende im hochwertigen Design

Technische Daten

Normschallpegeldifferenz:	bis zu 59 dB - konfigurationsabhängig
Wärmebereitstellungsgrad:	bis zu 94 % ¹
Betriebsspannung:	12 V DC
Ventilatorart:	reversierbar, axial, elektronisch geregelt, feuchtebeständig
Luftleistung im WRG-Betrieb:	siehe Produktkonfigurationen
Filter:	Staubfilter (ISO Coarse 80 % / G3) / optional Pollenfilter oder Aktiv-Klima-Filter
Innenblende:	verschießbar, 200 x 200 x 37 mm (B x H x T), optional Glasinnenblende
Flachkanalumlenkung „Undercover Flat 355“:	Material: Neopor, 350 x 355 x 90 mm (B x H x T)
Flachkanalumlenkung „Undercover Flat 1105“:	Material: Neopor, 350 x 1105 x 90 mm (B x H x T)
Fassadenabschluss:	Fassadenabschlussgitter, 300 x 50 mm (B x H)
Lüfternennlänge:	siehe Produktkonfigurationen
Rohrdurchmesser:	160 mm

¹ abhängig von der jeweiligen Produktkonfiguration